

DiaClin MondSpray



LEES ZORGVULDIG DE GEHELE BIJSLUITER VOOR U DIACLIN MONDSPRAY GAAT GEBRUIKEN. BEWAAR DEZE BIJSLUITER, MOGELIJK HEFT U DEZE LATER WEER NODIG.

DiaClin heeft een volledige productlijn ontwikkeld, speciaal voor mensen met diabetes, ter voorkoming en behandeling van problemen met de huid en slijmvliezen.

Als de bloedsuikerspiegel te hoog is, verliest het lichaam vocht, waardoor het slijmvlies te droog wordt. Het lichaam zet vocht om in urine, zodat het teveel aan glucose in het bloed wordt uitgescheiden. Dit leidt tot droge slijmvliezen, een verstoorde evenwicht van de bacteriële flora. De verstoorde flora veroorzaakt tand- en tandvlesproblemen.

DiaClin MondSpray voorkomt en behandelt mondproblemen bij diabetes

- Voorkomt en behandelt gevoelig en bloedend tandvles
- Verhelpt een droge mond (xerostomie) door de speekselproductie te stimuleren
- Verzacht irritatie van de mondslijmvliezen
- Optimaliseert de mondflora
- Neutraliseert schadelijke bacteriën
- Onschadelijk wanneer het product wordt ingeslikt

Hoe werkt DiaClin MondSpray

Er zijn veel bacteriën, gisten en schimmels aanwezig op de huid en slijmvliezen. Deze micro-organismen, die zich op de huid en slijmvliezen bevinden, worden microflora genoemd. Er bestaan zowel "goede" als "slechte" micro-organismen. Normaal gezien is er een evenwicht. De goede (nuttige) micro-organismen beschermen het lichaam tegen ziekteverwekkende micro-organismen. Als de microflora goed in evenwicht is, wordt het lichaam optimaal beschermd tegen invloeden van buitenaf (zoals infecties of ziekteverwekkende micro-organismen). Als het evenwicht echter verstoord is en er meer "slechte" micro-organismen aanwezig zijn, kan dit infecties veroorzaken.

De werking van DiaClin MondSpray is gericht op het behandelen en voorkomen van een droge mond en de gerelateerde problemen zoals slechte adem, overmatige plakvorming, gevoelig tandvles en geïrriteerd mondslijmvlies. DiaClin MondSpray verzacht irritaties, herstelt het slijmvlies en optimaliseert de mondflora.

Het belangrijkste actieve bestanddeel is het gepatenteerde 2QR-complex dat de huidflora optimaliseert. Dit gepatenteerde bioactieve bestanddeel neutraliseert schadelijke micro-organismen op een effectieve manier, door hun hechting aan de huid en slijmvliezen te blokkeren.

Op deze manier kunnen deze bacteriën zich niet vasthechten aan onze lichaamscellen en onze cellen ook geen schade toebrengen. De unieke werking bestaat uit het selectief uitschakelen van schadelijke bacteriën, zonder enige invloed te hebben op de goede bacteriën. Zo kan het effectief de natuurlijke microflora herstellen en ontsteking of infectie voorkomen.

DiaClin MondSpray bevat speeksel regulerende, verzachtende bestanddelen en zoetstoffen met een efficiënte en veilige werking. De unieke samenstelling maakt van DiaClin MondSpray het ideale verzorgingsproduct voor dagelijks gebruik om de mond te verzorgen. DiaClin MondSpray is natuurlijk, veilig wanneer deze wordt ingeslikt en heeft een neutrale, aangename smaak.

Gebruiksindicaties

DiaClin MondSpray is aangewezen voor mensen met diabetes die last hebben van:

- Gevoelig of bloedend tandvles (bijv. veroorzaakt door tandplak)
- Irritatie van de mondslijmvliezen (geïrriteerd tandvles)
- Droge mond (xerostomie)

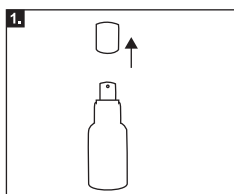
DiaClin MondSpray is geregistreerd als medisch hulpmiddel.

Hoe gebruikt u het product

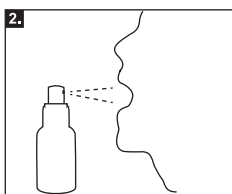
DiaClin MondSpray is een geconcentreerde, bioactieve vloeistof die u in de mond of rechtstreeks op de geïrriteerde mondslijmvliezen sprayt. Gebruik het product minstens 5 keer per dag, of telkens wanneer u klachten wilt verminderen bijvoorbeeld bij een droge mond, gevoelig tandvles of andere ongemakken. Voor een optimale contacttijd mag u binnen 30 minuten na gebruik van de spray niets eten of drinken.

DiaClin MondSpray kan zonder beperkingen dagelijks worden gebruikt. Het product is veilig in combinatie met geneesmiddelen.

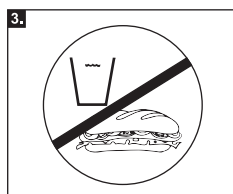
Hoe gebruikt u het product*



1. Haal het dopje van de flacon.



2. Spray een gewenste hoeveelheid van het product in de mond of rechtstreeks op het geïrriteerde slijmvlies.



3. Voor een optimale contacttijd mag u binnen 30 minuten na gebruik van de spray niets eten of drinken.

* Druk enkele malen op de pomp om de spray klaar te maken voor eerste gebruik.

DiaClin MondSpray




LEES ZORGVULDIG DE GEHELE BIJSLUITER VOOR U DIACLIN MONDSPRAY GAAT GEBRUIKEN, BEWAAR DEZE BIJSLUITER, MOGELIJK HEFT U DEZE LATER WEER NODIG.

Actieve bestanddelen

De bioactieve samenstelling van DiaClin MondSpray:

- Is gebaseerd op het gepatenteerde 2QR-complex
- Heeft een aangename geur en smaak, is natuurlijk, veilig en onschadelijk
- Vrij van ureum, conserveringsmiddelen en irriterende bestanddelen en bestanddelen van dierlijke afkomst
- Is natuurlijk en heeft geen negatief effect op gevoeligheid van mondslijmvliezen

Galactoarabinan-polyglucuronzuur crosspolymeer*, laagvormende bestanddelen, bestanddelen die de speekselproductie bevorderen, emollientia en humectanten

 *2QR-complex: gepatenteerde bioactieve polysacchariden. www.2QR.com

Bijwerkingen

Er zijn geen bijwerkingen bekend.

Een allergische reactie op één van de bestanddelen van DiaClin MondSpray komt zeer zelden voor. Bij twijfel raden wij u aan een kleine hoeveelheid spray op uw onderarm te verstuiven en het product even te laten inwerken. Als er een jeukende rode vlek verschijnt, raden wij u aan DiaClin MondSpray niet te gebruiken.

Wanneer DiaClin MondSpray niet te gebruiken

Er zijn geen contra-indicaties bekend.

Gebruik bij kinderen en ouderen

DiaClin MondSpray is veilig en ongevaarlijk wanneer deze wordt ingeslikt. Het product is zowel geschikt voor kinderen vanaf 4 jaar als ouderen.

Interacties met geneesmiddelen

Er is geen negatieve interactie (wisselwerking) tussen DiaClin MondSpray en geneesmiddelen bekend.

Zwangerschap en borstvoeding

Er zijn geen bijwerkingen bekend wanneer DiaClin MondSpray wordt gebruikt tijdens de zwangerschap of tijdens het geven van borstvoeding.

Bewaarcondities

Wij raden u aan om DiaClin MondSpray tussen de 15° en 25°C te bewaren.

Houdbaarheid

36 maanden. De houdbaarheidsdatum staat afgedrukt op de flacon en de verpakking.

Achtergrondinformatie: mondproblemen gerelateerd aan diabetes

Mensen met diabetes maken onvoldoende insuline aan, of de cellen reageren niet op de insuline die wordt geproduceerd. Indien de bloedsuikerspiegel te hoog is, zal het lichaam vocht proberen uit te scheiden, waardoor de slijmvliezen zullen uitdrogen. Het lichaam wil het teveel aan glucose uitscheiden en zal daardoor vaker urineren, waardoor alle vocht uit het lichaam wordt verdreven.

De mondholte van mensen met diabetes is veel gevoeliger dan deze van anderen, daarom komen mondproblemen zeer vaak voor bij mensen met diabetes. Een hoge bloedsuikerspiegel is een ideale broedplaats voor bacteriën en schimmels en kan het vermogen van het lichaam om zichzelf te genezen, aantasten. Een derde van alle mensen met diabetes zal ooit een mondaandoening krijgen die verband houdt met of veroorzaakt wordt door diabetes.

Diabetes en een droge mond

Droge mond (xerostomie) is een gebruikelijke klacht van mensen met diabetes.

Typische symptomen van een droge mond zijn:

- Zweetjes of wondjes in de mond; zweetjes of gekloofde huid aan de hoeken van de mond, gekloofde lippen
- Een brandend of tintelend gevoel in de mond, vooral op de tong
- Een droge, rode tong
- Problemen om te praten
- Problemen met proeven, kauwen en slikken
- Slechte adem (halitosis)
- Overmatige plakvorming

Gebruik van geneesmiddelen bv voor diabetes of om infecties onder controle te krijgen, leidt ook tot meer tandvleesproblemen. Bovendien zal de aanwezigheid van glucose in de mondslijmvliezen de groei van bacteriën stimuleren, wat leidt tot plakvorming en tandvleesirritatie. Er wordt een significant hoger aantal bacteriën en schimmels aangetroffen in het speeksel van mensen met diabetes die last hebben van een droge mond.

Distributor:
Actavis B.V., Baarn,
The Netherlands

Manufacturer:
BioClin B.V., Delftechpark 55,
2628 XJ Delft, The Netherlands

