

## GEBRUIKSAANWIJZING



1. Druk de knop in totdat de lasso uit de punt komt. Leg de lasso over de teek plat op de huid.
2. Druk de groene knop vlakbij de teek iets in de huid. Laat de knop van de pen langzaam los en til de pen loodrecht op.
3. I.v.m. de weerhaakjes draai je de pen langzaam een hele slag rond. Trek de teek er vervolgens rechtop uit. Ontsmet de plaats waar de teek heeft gezeten.

Bij hele kleine teekjes druk je de groene punt vlak naast de teek in de huid. Houdt de Trix in deze positie totdat de teek in de lasso is vastgeklemd.

De Trix teken-lasso kan met alcohol gedesinfecteerd worden.

### MET TEKENTEST

Geeft antwoord op de vraag of de teek drager was van de ziekte van Lyme. Ingesloten een tekenbuisje en aanvraagformulier.

#### Distributeur:

Imgroma B.V., Adelbert van Scharnlaan 170 A-2, 6224 JX Maastricht. [www.imgroma.com](http://www.imgroma.com)

#### Made in Sweden by:

InnoTech Healthcare AB. [www.tickremover.com](http://www.tickremover.com)



Patentnr:  
5,792,148

7 394287 045018

# TRIX<sup>®</sup> TEKEN-LASSO



- Veilig
- Pijnloos
- Minimaliseert de kans op infecties
- Voor mens en dier
- Verwijdert de kleinste teekjes

10 jaar fabrieksgarantie

## WETENSWAARDIGHEDEN

### OVER TEKEN

Teken zijn spinachtige parasieten die zich voeden met bloed. Er zijn wereldwijd meer dan 870 soorten. Zij zijn vaak drager van micro-organismen (bacteriën en/of virussen) die de ziekte van Lyme, Tick Borne Encephalitis (TBE), Babesia, Ehrlichia en Tularemi kunnen veroorzaken.

Actieve teken bevinden zich vaak zo'n 10 cm boven de grond op de sprietten van grassoorten, maar ook veelvuldig in laag struikgewas. Wanneer de teek een gastheer gevonden heeft in de vorm van mens of dier, graaft hij zich met zijn snuit diep in de huid. Een verdoovend stofje zorgt ervoor dat er weinig of niets van gevoeld wordt. Een metselstofje zorgt voor een goede hechting. Omdat de bek van de teek is uitgerust met vele weerhaakjes blijft hij goed vast zitten. Na een bloedmaaltijd en volledig volgezogen te zijn, laat de teek zich vallen.

**Borrelia** (ziekte van Lyme) is wijd verspreid in de noordelijke regio's in de wereld. De ziekte wordt veroorzaakt door de (bacteriële) spirogeten en overgedragen op mens en dier door de beet van een besmette teek. Onderzoeken laten zien dat meer dan 30% van een tekenpopulatie Borrelia kan overdragen. Een typisch symptoom van een besmetting is de zich langzaam vormende rode kring rond de beet. Meer dan de helft van degenen die besmet zijn krijgen deze rode uitslag binnen 7 tot 10 dagen na de beet. Dit betekent dat ook velen deze verschijnselen niet vertonen! Als de infectie onmiddellijk en in voldoende mate wordt behandeld met een antibiotica kuur, wordt het risico op latere complicaties sterk gereduceerd.

TBE of FSME zijn Engelse en Duitse afkortingen voor Ticke Borne Encephalitis en Früh Sommer Meningo Encephalitis. Het is een virusziekte dat het centrale zenuwstelsel aantast.



Het virus wordt veelal gevonden in het bloed van besmette dieren en kan worden overgedragen op mensen en huisdieren. Mensen die besmet zijn hebben vaak verschijnselen die lijken op griep met koorts, spier- en hoofdpijn. Ongeveer in 1/3 van de gevallen bevindt het virus zich in en rond de hersenen. Er is een vaccin tegen TBE/FSME verkrijgbaar.

#### Tips i.v.m. teken(beten)

- In de natuur op de paden blijven lopen.
- Goed sluitende kleding dragen.
- Kleine kinderen worden vaak hoger op het lichaam gebeten, controleer dus ook hoofd en oren.

Mocht u een grotere uitslag krijgen dan 5 cm of andere symptomen die zouden kunnen duiden op een tekenbeet, neem dan meteen contact op met uw arts.

Een snelle en goede verwijdering van de teek is belangrijk. Bewaar de teek en noteer plaats, tijd en datum van de beet. Knijp niet in de teek en gebruik geen chemische middelen zoals alcohol. De teek kan als reactie daarop zijn besmette maaginhoud in de wond c.q. bloedbaan spuiten.



# TEKENSNELTEST

[www.zeckenlabor.de](http://www.zeckenlabor.de)

**synlab Zeckenlabor**  
synlab Medizinisches Versorgungszentrum  
Weiden GmbH  
Zur Kesselschmiede 4  
D-92637 Weiden  
Duitsland



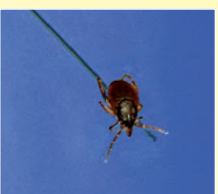
## Nuttige en belangrijke preventieve maatregelen na een tekenbeet:

- bij een positieve uitslag win advies in bij uw huisarts en laat u zich zonodig preventief behandelen
  - bij een negatieve uitslag is er een kleine kans op een borrelia infectie. Niettemin moet u toch uw algemene gezondheidstoestand in de gaten blijven houden.
- Verwijder de teek voorzichtig – het liefst met een TRIX tekenlasso – en laat de teek in het laboratorium op Borrelia onderzoeken.

## Hier kunt u uw teek laten testen:

synlab test – snel en goedkoop – en met een hoge mate van zekerheid teken op o.a. Borrelia. Dit gebeurt in het speciale tekenlaboratorium in Duitsland en in Oostenrijk.

**Info op het internet:**  
[www.zeckenlabor.de](http://www.zeckenlabor.de)  
[www.synlab.de](http://www.synlab.de)



## Uw adresgegevens:

Naam .....  
Straat .....  
Postcode/plaats .....  
Telefoon ..... Fax / e-mail .....

## Informatie over de tekenbeet

plaats van de beet ..... geschatte duur van de beet .....  
datum van de beet ..... hoe verwijderd? .....  
hoe verwijderd? ..... Waar heeft u de teek gekregen? .....  
Geboortedatum ..... tijdens het werk .....  
 JA  
 NEE

voor  
 achter  
markeer de plaats van de beet

Ook een dode teek kan onderzocht worden. Veel patiënten sturen de teek in de afgeknipte hoek van een diepvrieszakje die met plakband is dichtgemaakt. U kunt de teek ook met plakband op een kaart plakken.

**Als de teek drager is van één van de bovengenoemde ziekteverwekkers wordt het resultaat u per post en/of per fax toegestuurd.**

De uitslag van de test krijgt u per post en een positieve uitslag wordt u de volgende dag ook nog per telefoon doorgegeven.

## Opdracht en kosten

Hierdoor geeft ik u opdracht de onderzoeken uit te voeren en verklaar ik de kosten voor mijn rekening te nemen.

Plaats / Datum .....

Handtekening .....

## Kies het door u gewenste onderzoek:

- Borrelia (Lymef)** middels PCR/DNA methode:  
Kosten: € 35,85 incl. BTW
- FSME/TBE** middels PCR/DNA methode:  
Kosten: € 53,55 incl. BTW
- Babesia** middels PCR methode:  
Kosten: € 29,75 incl. BTW
- Ehrlichia** middels PCR methode:  
Kosten: € 29,75 incl. BTW
- Rickettsia** middels PCR methode:  
Kosten: € 29,75 incl. BTW

**Stuur het volledig ingevulde formulier aan het bovenvermelde adres.**

**Korting:** € 11,90 op iedere aanvullende test op Borrelia of FSME

